

ÚZEMNÝ PLÁN MESTA STARÁ TURÁ

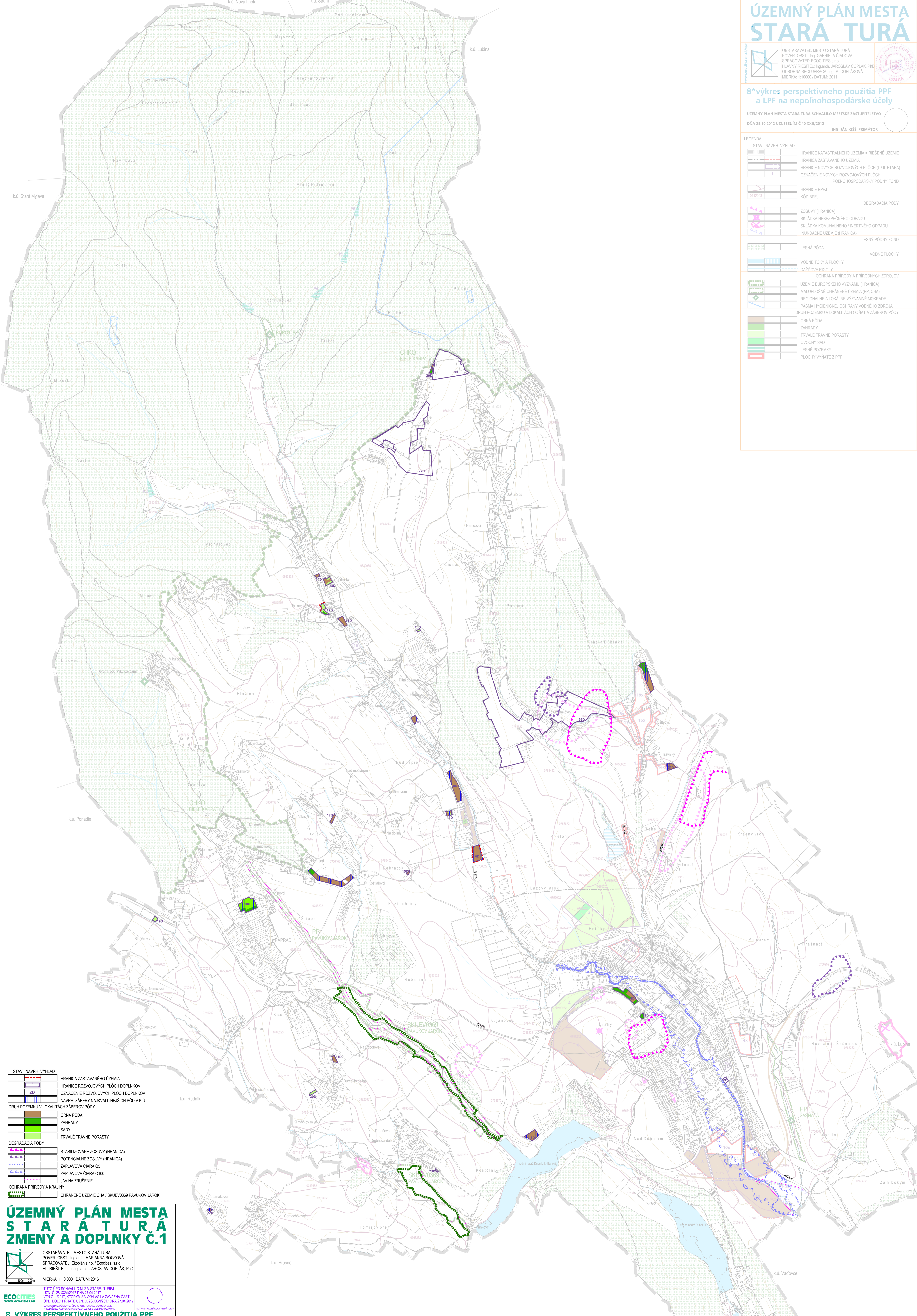
OBSTARÁVATEL: MESTO STARÁ TURÁ
 POUVER. OBST.: Ing. GABRIELA ČADOVÁ
 SPRACOVÁTEĽ: ECO-CITIES s.r.o.
 HLAVNÝ RIŠTEĽ: Ing.arch. JAROSLAV COPLÁK, P.D.
 ODBORNÁ SPOLUPRÁCA: Ing. M. COPLÁKOVÁ
 MIERKA: 1:10000, DÁTUM: 2011



8^o výkres perspektívneho použitia PPF a LPF na nepolnohospodárske účely

ÚZEMNÝ PLÁN MESTA STARÁ TURÁ SCHVÁLILO MESTSKÉ ZASTUPITEĽSTVO
 Dňa 25.10.2012 UZNESENÍM Č.40-XXII/2012
 ING. JÁN KIŠ, PRÍMÁTOR

LEGENDA	
	STAV NÁVRH VÝHĽAD
	HRANICE KATASTRÁLNEHO ÚZEMIA - RIEŠENÉ ÚZEMIE HRANICA ZASTAVANÉHO ÚZEMIA HRANICE NOVÝCH ROZVOJOVÝCH PLOCH (II. ETAPA) OZNAČENIE NOVÝCH ROZVOJOVÝCH PLOCH POUKONHOSPODÁRSKY PŮDNY FOND
	HRANICE BPEJ KOD BPEJ DEGRADÁCIA PŮDY
	ZOSUVY (HRANICA) SKLÁDKA NEBEZPEČNÉHO ODPADU SKLÁDKA KOMUNÁLNEHO / INERTNÉHO ODPADU INUNDAČNÉ ÚZEMIE (HRANICA) LESNÝ PŮDNY FOND LESNÁ PŮDA VODNÉ PLOCHY
	VODNÉ TOKY A PLOCHY DAŽDOVÉ RIGOLY OCHRANA PRÍRODY A PRÍRODNÝCH ZDROJOV
	ÚZEMIE EURÓPSKEHO VÝZNAMU (HRANICA) MALOPLOŠNÉ CHRÁNENÉ ÚZEMIA (PP, CHA) REGIONÁLNE A LOKÁLNE VÝZNAMNÉ MOKRADE PÁSMA HYGIENICKEJ OCHRANY VODNÉHO ZDROJA DRUH POZEMKU V LOKALITÁCH ODĽATIA ZBEROV PŮDY
	ORNÁ PŮDA ZÁHRADY TRVÁLE TRÁVNÉ PORASTY OVOČNÝ SAD LESNÉ POZEMKY PLOCHY VÝNÁTÉ Z PPF



	STAV NÁVRH VÝHĽAD
	HRANICA ZASTAVANÉHO ÚZEMIA HRANICE ROZVOJOVÝCH PLOCH DOPLNKOV OZNAČENIE ROZVOJOVÝCH PLOCH DOPLNKOV NÁVRH ZÁBERY NAJKVALITNEJŠÍCH PŮD V K.Ú.
	DRUH POZEMKU V LOKALITÁCH ZBEROV PŮDY ORNÁ PŮDA ZÁHRADY SADY TRVÁLE TRÁVNÉ PORASTY
	DEGRADÁCIA PŮDY STABILIZOVANÉ ZOSUVY (HRANICA) POTENCIÁLNE ZOSUVY (HRANICA) ZÁPLAVOVÁ ČIARA Q5 ZÁPLAVOVÁ ČIARA Q100 JAV NA ZRUŠENIE
	OCHRANA PRÍRODY A KRAJINY CHRÁNENÉ ÚZEMIE CHA / SKUEV0369 PAVUKOV JAROK

ÚZEMNÝ PLÁN MESTA STARÁ TURÁ ZMENY A DOPLNKY Č.1

OBSTARÁVATEĽ: MESTO STARÁ TURÁ
 POUVER. OBST.: Ing.arch. MARIANNA BOGYOVÁ
 SPRACOVÁTEĽ: EcoPlan s.r.o. / Eco-cities s.r.o.
 HL. RIŠTEĽ: doc.ing.arch. JAROSLAV COPLÁK, P.D.
 MIERKA: 1:10 000 DÁTUM: 2016

TUTO ÚPÚ SCHVÁLILO MZV V STARÉJ TURÁI
 VZN. Č. 1/2017, KTORÝM SA VYHLÁŠILA ZÁVÄZNÁ ČASŤ
 ÚPÚ, BOĽO PRILÁE UZN. Č. 28/XV/2017 DŇA 27.04.2017
www.staraturas.gov.sk

8. VÝKRES PERSPEKTÍVNEHO POUŽITIA PPF A LPF NA NEPOLNOHOSPODÁRSKE ÚČELY