

ÚZEMNÝ PLÁN MESTA STARÁ TURÁ

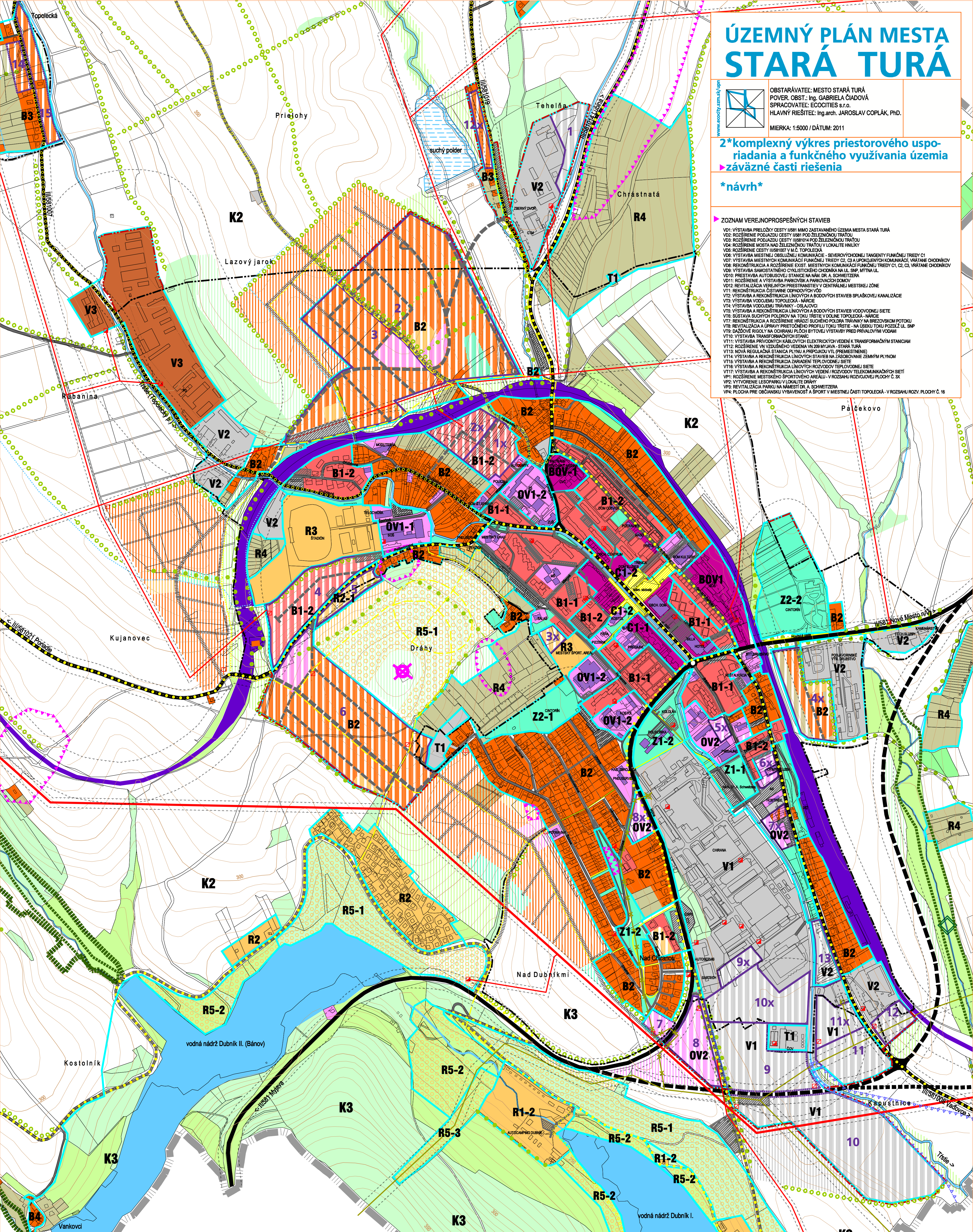
OBSTARÁVATEL: MESTO STARÁ TURÁ
 POVER. OBST.: Ing. GABRIELA ČIADOVÁ
 SPRACOVATEL: ECOCITIES s.r.o.
 HLAVNÝ RIEŠITEĽ: Ing.arch. JAROSLAV COPLÁK, Ph.D.
 MIERKA: 1:5000 / DÁTUM: 2011

2*komplexný výkres priestorového usporiadania a funkčného využívania územia
zväzná časť riešenia

návrh

ZOZNAM VEJEDNIPROSPESNÝCH STAVIEB

- V01: VÝSTAVBA PODOZAJZU CESTY I/581 MIMO ZASTAVANÉHO ÚZEMIA MESTA STARÁ TURÁ
- V02: ROZŠIŘENIE PODOZAJZU CESTY I/581/4 POD ŽELEZNIČNOU TRATOU
- V03: ROZŠIŘENIE MESTA NAD ŽELEZNIČNOU TRATOU V LOKALITE HNILKY
- V04: ROZŠIŘENIE CESTY I/581/07 V M.C. TOPOLECKÁ
- V05: VÝSTAVBA MESTNEJ OBSLUŽNEJ KOMUNIKÁCIE - SEVEROVÝCHODNEJ TANGENTY FUNKČNEJ TREIDY C1
- V06: VÝSTAVBA MESTNÝCH KOMUNIKÁCIÍ FUNKČNEJ TREIDY C2, C3 A LOKÁLNÝCH KOMUNIKÁCIÍ VRIETANE CHODNÍKOV
- V07: VÝSTAVBA SAMOSTATNEHO CYKLISTICKÉHO CHODNÍKA NA UL. SNP VÝTVÁ UL.
- V08: PŘESTAVBA AUTOBUSNÝCH STANÍČEK NA NÁM. DR. A. SCHMIEDTZA
- V09: ROZŠIŘENIE A VÝSTAVBA PARKOVISK A PARKOVACÍCH DOMOV
- V10: REKONŠTRUKCIA A ROZŠIŘENIE EXIST. MESTSKÝCH KOMUNIKÁCIÍ FUNKČNEJ TREIDY C1, C2, C3, VRÁTANE CHODNÍKOV
- V11: REKONŠTRUKCIA A ROZŠIŘENIE EXIST. MESTSKÝCH KOMUNIKÁCIÍ FUNKČNEJ TREIDY C1, C2, C3, VRÁTANE CHODNÍKOV
- V12: REKONŠTRUKCIA A ROZŠIŘENIE EXIST. MESTSKÝCH KOMUNIKÁCIÍ FUNKČNEJ TREIDY C1, C2, C3, VRÁTANE CHODNÍKOV
- V13: VÝSTAVBA A REKONŠTRUKCIA LINÝCH A BODOVÝCH STAVIEB VODOVODNEJ SIEŤE
- V14: REKONŠTRUKCIA A ROZŠIŘENIE HRADÍZ SUCHÉHO POLDRA TRÁVNÍKY NA BREZOVSKOM POTOKU
- V15: REKONŠTRUKCIA A ÚPRAVY PRIETOKOVÉHO PROFILU TOKU TRSTIE - NA BREZOVSKOM POTOKU
- V16: REKONŠTRUKCIA A ÚPRAVY PRIETOKOVÉHO PROFILU TOKU TRSTIE - NA BREZOVSKOM POTOKU
- V17: REKONŠTRUKCIA A ÚPRAVY PRIETOKOVÉHO PROFILU TOKU TRSTIE - NA BREZOVSKOM POTOKU
- V18: REKONŠTRUKCIA A ÚPRAVY PRIETOKOVÉHO PROFILU TOKU TRSTIE - NA BREZOVSKOM POTOKU
- V19: DAŽDOVÉ RIGOLY NA OCHRANU PLOCH BYTOVEJ VÝSTAVBY PRED PRAVÝMI VODAMI
- V20: VÝSTAVBA VODOTEJNÝCH TRÁVNÍKY - ODSAJOVCI
- V21: VÝSTAVBA A REKONŠTRUKCIA LINÝCH A BODOVÝCH STAVIEB VODOVODNEJ SIEŤE
- V22: VÝSTAVBA A REKONŠTRUKCIA LINÝCH A BODOVÝCH STAVIEB VODOVODNEJ SIEŤE
- V23: VÝSTAVBA A REKONŠTRUKCIA LINÝCH A BODOVÝCH STAVIEB VODOVODNEJ SIEŤE
- V24: VÝSTAVBA A REKONŠTRUKCIA LINÝCH A BODOVÝCH STAVIEB VODOVODNEJ SIEŤE
- V25: VÝSTAVBA A REKONŠTRUKCIA LINÝCH A BODOVÝCH STAVIEB VODOVODNEJ SIEŤE
- V26: VÝSTAVBA A REKONŠTRUKCIA LINÝCH A BODOVÝCH STAVIEB VODOVODNEJ SIEŤE
- V27: VÝSTAVBA A REKONŠTRUKCIA LINÝCH A BODOVÝCH STAVIEB VODOVODNEJ SIEŤE
- V28: VÝSTAVBA A REKONŠTRUKCIA LINÝCH A BODOVÝCH STAVIEB VODOVODNEJ SIEŤE
- V29: VÝSTAVBA A REKONŠTRUKCIA LINÝCH A BODOVÝCH STAVIEB VODOVODNEJ SIEŤE
- V30: VÝSTAVBA A REKONŠTRUKCIA LINÝCH A BODOVÝCH STAVIEB VODOVODNEJ SIEŤE
- V31: VÝSTAVBA A REKONŠTRUKCIA LINÝCH A BODOVÝCH STAVIEB VODOVODNEJ SIEŤE
- V32: VÝSTAVBA A REKONŠTRUKCIA LINÝCH A BODOVÝCH STAVIEB VODOVODNEJ SIEŤE
- V33: VÝSTAVBA A REKONŠTRUKCIA LINÝCH A BODOVÝCH STAVIEB VODOVODNEJ SIEŤE
- V34: VÝSTAVBA A REKONŠTRUKCIA LINÝCH A BODOVÝCH STAVIEB VODOVODNEJ SIEŤE
- V35: VÝSTAVBA A REKONŠTRUKCIA LINÝCH A BODOVÝCH STAVIEB VODOVODNEJ SIEŤE
- V36: VÝSTAVBA A REKONŠTRUKCIA LINÝCH A BODOVÝCH STAVIEB VODOVODNEJ SIEŤE
- V37: VÝSTAVBA A REKONŠTRUKCIA LINÝCH A BODOVÝCH STAVIEB VODOVODNEJ SIEŤE
- V38: VÝSTAVBA A REKONŠTRUKCIA LINÝCH A BODOVÝCH STAVIEB VODOVODNEJ SIEŤE
- V39: VÝSTAVBA A REKONŠTRUKCIA LINÝCH A BODOVÝCH STAVIEB VODOVODNEJ SIEŤE
- V40: VÝSTAVBA A REKONŠTRUKCIA LINÝCH A BODOVÝCH STAVIEB VODOVODNEJ SIEŤE
- V41: VÝSTAVBA A REKONŠTRUKCIA LINÝCH A BODOVÝCH STAVIEB VODOVODNEJ SIEŤE
- V42: VÝSTAVBA A REKONŠTRUKCIA LINÝCH A BODOVÝCH STAVIEB VODOVODNEJ SIEŤE
- V43: VÝSTAVBA A REKONŠTRUKCIA LINÝCH A BODOVÝCH STAVIEB VODOVODNEJ SIEŤE
- V44: VÝSTAVBA A REKONŠTRUKCIA LINÝCH A BODOVÝCH STAVIEB VODOVODNEJ SIEŤE
- V45: VÝSTAVBA A REKONŠTRUKCIA LINÝCH A BODOVÝCH STAVIEB VODOVODNEJ SIEŤE
- V46: VÝSTAVBA A REKONŠTRUKCIA LINÝCH A BODOVÝCH STAVIEB VODOVODNEJ SIEŤE
- V47: VÝSTAVBA A REKONŠTRUKCIA LINÝCH A BODOVÝCH STAVIEB VODOVODNEJ SIEŤE
- V48: VÝSTAVBA A REKONŠTRUKCIA LINÝCH A BODOVÝCH STAVIEB VODOVODNEJ SIEŤE
- V49: VÝSTAVBA A REKONŠTRUKCIA LINÝCH A BODOVÝCH STAVIEB VODOVODNEJ SIEŤE
- V50: VÝSTAVBA A REKONŠTRUKCIA LINÝCH A BODOVÝCH STAVIEB VODOVODNEJ SIEŤE



STAV NÁVRH VÝHLAD

	HRANICA KATASTRÁLNEHO ÚZEMIA = RIEŠENÉ ÚZEMIE
	HRANICA ZASTAVANÉHO ÚZEMIA
	HRANICE NOVÝCH ROZVOJOVÝCH PLOCH (I. / II. ETAPA)
	OZNAČENIE NOVÝCH ROZVOJOVÝCH PLOCH FUNKČNÉ VYUŽITIE ÚZEMIA
	PLOCHY BÝVANIA V RODINNÝCH DOMOCH
	PLOCHY BÝVANIA V BYTOVÝCH DOMOCH
	PLOCHY A OBJEKTY OBČIANSKEJ VYBAVENOSTI
	PLOCHY S POLYFUNKČNÝM VYUŽITÍM (BÝVANIE + OV)
	PLOCHY PRIEM. VÝROBY, SKLADOV A TECHNICKÉHO VYBAVENIA
	PLOCHY POĽNOHOSPODÁRSKEJ VÝROBY
	DOPRAVNÉ ZARIADENIA - PARKOVISKÁ, GARÁŽE, AS, ČSPH
	SAMOSTATNÉ PEŠIE TRASY A PRIESTRANSTVÁ
	PLOCHY ŠPORTU A REKREÁCIE
	PLOCHY S MOŽNOSŤOU REKREÁCIE V KRAJINE
	VEREJNÁ A VYHRADENÁ ZELEŇ
	ZÁHRADY A ZÁHRADKOVÉ OSADY
	OVOČNÉ SADY
	LESY A NELESNÁ VEGETÁCIA
	TRVALÉ TRÁVNE PORASTY
	ORNÁ PÓDA (BIELA FARBA)
	VODNÉ PLOCHY A TOKY
	LÍNOVÁ ZELEŇ
	SUCHÝ POLDER
	ŽELEZNICA
	CESTY II. A III. TREIDY
	MIEŠTNE KOMUNIKÁCIE
	ELEKTRICKÉ VEDENIE VN - VONKAŠIE
	VYSOKOTLAKOVÝ PLYNOVOD
	HLAVNÉ DAŽDOVÉ RIGOLY

STAV NÁVRH VÝHLAD

	OCHRANNÉ PÁSMA VŠETKÝCH DRUHOV (>10m)
	ZOSUVY (HRANICA)
	INUNDÁCNE ÚZEMIE (HRANICA)
	ÚZEMIE EURÓPSKEHO VÝZNAMU (HRANICA)
	MALOPLOŠNÉ CHRÁNENÉ ÚZEMIA (PP, CHA)
	REGIONÁLNE A LOKÁLNE VÝZNAMNÉ MOKRADE
	ASANÁCIA SKLÁDKY NEBEZPEČNÉHO ODPADU
	REGULAČNÉ CELKY
	HRANICE REGULAČNÝCH CELKOV / KOMPLEXOV
	BLOK BÝVANIA V BYTOVÝCH DOMOCH (B1-1, B1-2)
	BLOK BÝVANIA V RODINNÝCH DOMOCH V SÚVISLE URBAN. ÚZEMÍ
	BLOK BÝVANIA V RODINNÝCH DOMOCH NA KOPANICIACH
	BLOK BÝVANIA A REKREÁCIE V USADLOSTIŠTACH NA KOPANICIACH
	BLOK CENTRÁLNEJ MESTSKEJ ZÓNY (C1-1, C1-2)
	BLOK SOCIÁLNEJ OBČIANSKEJ VYBAVENOSTI (OV1-1, OV1-2)
	BLOK KOMERČNEJ OBČIANSKEJ VYBAVENOSTI
	BLOK REKREAČNÝCH ZARIADENÍ REGIONÁLNEHO VÝZNAMU
	BLOK INDIVIDUÁLNEJ CHATOVEJ REKREÁCIE
	BLOK ŠPORTU
	BLOK ZÁHRADKÁRSKEJ OSADY
	BLOK REKREÁCIE V KRAJINE (R5-1, R5-2, R5-3, R5-4)
	BLOK TECHNICKÉHO VYBAVENIA
	BLOK PRIEMYSELNEHO PARKU
	BLOK AREÁLU POĽNOHOSPODÁRSKEJ VÝROBY
	BLOK VEREJNEJ ZELENĚ (Z1-1, Z1-2)
	BLOK VYHRADENEJ ZELENĚ (Z2-1, Z2-2)
	KOMPLEX LESNEJ VRCHOVINOVEJ KRAJINY
	KOMPLEX ORAČINOVO-LÚČNEJ PAHORKATINOVEJ KRAJINY
	KOMPLEX REKREAČNEJ KRAJINY S VODNÝMI PLOCHAMI

