



www.donum.sk

 SPOL. S R. O.
 Čulenova 15, 915 01 Nové Mesto nad Váhom
 tel. / fax : +421 32 771 41 26
donum@donum.sk

Mestský úrad Stará Turá
Nadstavba a prístavba Mestského úradu
 Stará Turá

Architektonická štúdia 3

Dátum	február 2013
Autor	Ing. Ľuboš BALAŽOVIČ

Architektonická štúdia daného objektu rieši v zmysle požiadaviek zadávateľa presťahovanie celého mestského úradu do jednej budovy tak, aby pre obyvateľov mesta boli dostupné všetky časti samosprávy na jednom mieste. Jedným z problémov v súčasnom úrade je i to, že objekt nie je bezbariérový.

Pri úvahách o možnosti riešenia bolo spracovaných niekoľko alternatív rôzneho riešenia prístavby alebo nadstavby objektu. Predkladané riešenie prešlo rôznymi stupňami pripomienok a niekoľkými alternatívami riešenia. Finálne riešenie vychádza principiálne z faktu, že objekty Mestskej Polície i zadnej svadobky budú odstránené pre ich nevyhovujúci technický stav, pretože investície do rekonštrukcie by boli neadekvátne, najmä čo sa dispozičného a technického riešenia týka. Preto bol navrhnutý úplne nový objekt vzadu za súčasnou historickou budovu MsÚ, ktorá prejde minimálnou rekonštrukciou.

Prístavba objektu je navrhnutá i s komplexným riešením parkovacích plôch pre celý objekt. Samotné umiestnenie parkoviska je navrhnuté z pravej strany súčasného MsÚ, do nevyužitej časti pozemku. V navrhovanej situácii je naznačené riešenie parkovacích plôch pre 18 áut a jedno miesto pre osoby s obmedzením pohybu. Od parkoviska je v spojovacom krčku vyriešený nový bočný vstup, ktorý bude pre nepeších návštevníkov úradu novým hlavným vchodom, nakoľko je riešený zo strany parkoviska. Súčasný vchod do MsÚ zostáva zachovaný. Zo zadnej strany od parkoviska je riešená bezbariérová rampa a prestrešený bočný vstup. Bezbarierovosť a možný bezbariérový prístup i na podlažie bol tiež jednou z podmienok riešenia objektu, čo je zabezpečené vyššie uvedenou rampou a výťahom v prístavbe, ktorým sa dá dostať na poschodie, keďže podlahy oboch podlaží (starej aj novej časti) sú navrhované v jednej úrovni, aby takto bola dodržaná bezbariérovosť celého objektu a novým výťahom v prístavbe sa bude dať vyjsť do chodby, ktorou sa objekty prepoja.

Na prízemí navrhovanej prístavby sa nachádza multifunkčný priestor, ktorý bude slúžiť pre potreby konania svadieb, ako aj zasadačka pre potreby konania rôznych osláv, zastupiteľstiev alebo iných zhromaždení občanov mesta. Tejto multifunkcii je prispôbené i zázemie priestoru, ktoré pozostáva z kuchyne, skladu a kancelárie pre potreby oficiálnych príležitostí (podpis dokladov a pod.) a ceremoniálov. V ostatnej časti prízemnia sa nachádza kancelária denného kontaktu, matrika a pokladňa, všetko dostupné z hlavnej chodby. V spojovacom krčku pri hlavnom bočnom vstupe je na prízemí riešené sociálne zázemie pre verejnosť, vrátane WC pre osoby s obmedzeným pohybom. Toto sociálne zázemie bude otvorené i cez víkend. Objekt budú riešené tak, aby sa stará časť mohla po skončení úradných hodín uzavrieť a nová časť (najmä prízemie) mohlo byť otvorené i vo večerných hodinách (zastupiteľstvo, spoločenské udalosti) alebo cez víkendy (svadby....).

Výťah so schodiskom sa nachádza približne v strede dispozície objektu. Na poschodí končí schodisko a výťah opäť v chodbe, odkiaľ je prístup do chodby spojovacieho krčka smerom do jestvujúceho objektu a tiež do chodby, kde sú umiestnené nové požadované kancelárske priestory, ktoré v súčasnom úrade chýbajú. Okolo schodiska je umiestnené oddelenie výstavby s tromi kancelárskymi, ktoré je prístupnej z hlavnej chodby. Z nej je prístup i do malej zasadačky a do archívu (2.52), ktorý je určený pre oddelenie výstavby. V kancelárskych priestoroch je uvažované i s rezervou jednej kancelárie, ktorá sa ponechá pre budúce potreby úradu. Jednotlivé kancelárie boli nazvané podľa oddelení, ktoré úrad potrebuje v súčasnosti a nie sú dogmou. Vždy ide o určitý kancelársky priestor, ktorého využitie môže byť rôzne (v ponímaní rôznych oddelení, úradov a pod.). V nových priestoroch sú i priestory pre server, sklady a priestor pre rozhlas. Umiestnenie TV štúdia (resp. zázemia pre sledovanie TV) je možné riešiť v niektorom z navrhovaných priestorov skladov.

Pre prepojenie objektov bude potrebné vytvoriť v starej budove na poschodí prepojovacia chodba zo súčasných priestorov (na prízemí táto chodba je už v súčasnosti vytvorená). V jestvujúcom objekte MsÚ príde okrem toho i k dostavbe súčasných kútov, kde vzniknú WC pre zamestnancov s novými inštaláciami. Súčasnú WC sa vybúrajú a budú slúžiť ako archívy pre jednotlivé oddelenie, alebo ako skladovacie priestory. Dostavbou týchto priestorov príde na súčasnom objekte ku zmene tvaru strechy, ktorý sa zjednoduší. So zásahom do ostatných konštrukcií a rozvodov starej časti objektu sa zatiaľ neuvažuje (okrem vyššie uvedených kútov). Tieto práce na starej budove je možné riešiť etapovite, počas prevádzky súčasného MsÚ (zrušenie WC až po vybudovaní nových a pod.). Na jestvujúcom objekte MsÚ príde ku výmene okenných a vonkajších dverných výplní, čo nie je predmetom tejto štúdie (okrem tvaru a delenia okenných otvorov).

Navrhované sociálne zariadenia v spojovacom krčku sú prioritne na prízemí riešené pre verejnosť. Taktiež na poschodí je možné uvažovať pre verejnosť WC pre imobilných. Ostatné miestnosti na poschodí by mohli byť pre potreby zamestnancov úradu, čo však v tejto chvíli nie je smerodajné.

Z hľadiska architektonického bola snaha o podobnosť riešenia novej prístavby, avšak s priznaním toho, že to nie je ten istý objekt, ale objekt nový a samostatný. Strechy budú navzájom oddelené štítovým múrom, ktorý oddelí tieto budovy i z hľadiska dilatácie, nielen opticky. Výškovo sú strechy navrhnuté tak, aby spodná úroveň podbitia bola na jednej úrovni. Tiež bočný hrebeň na starom objekte a hlavný hrebeň na objekte novom budú v jednej úrovni.



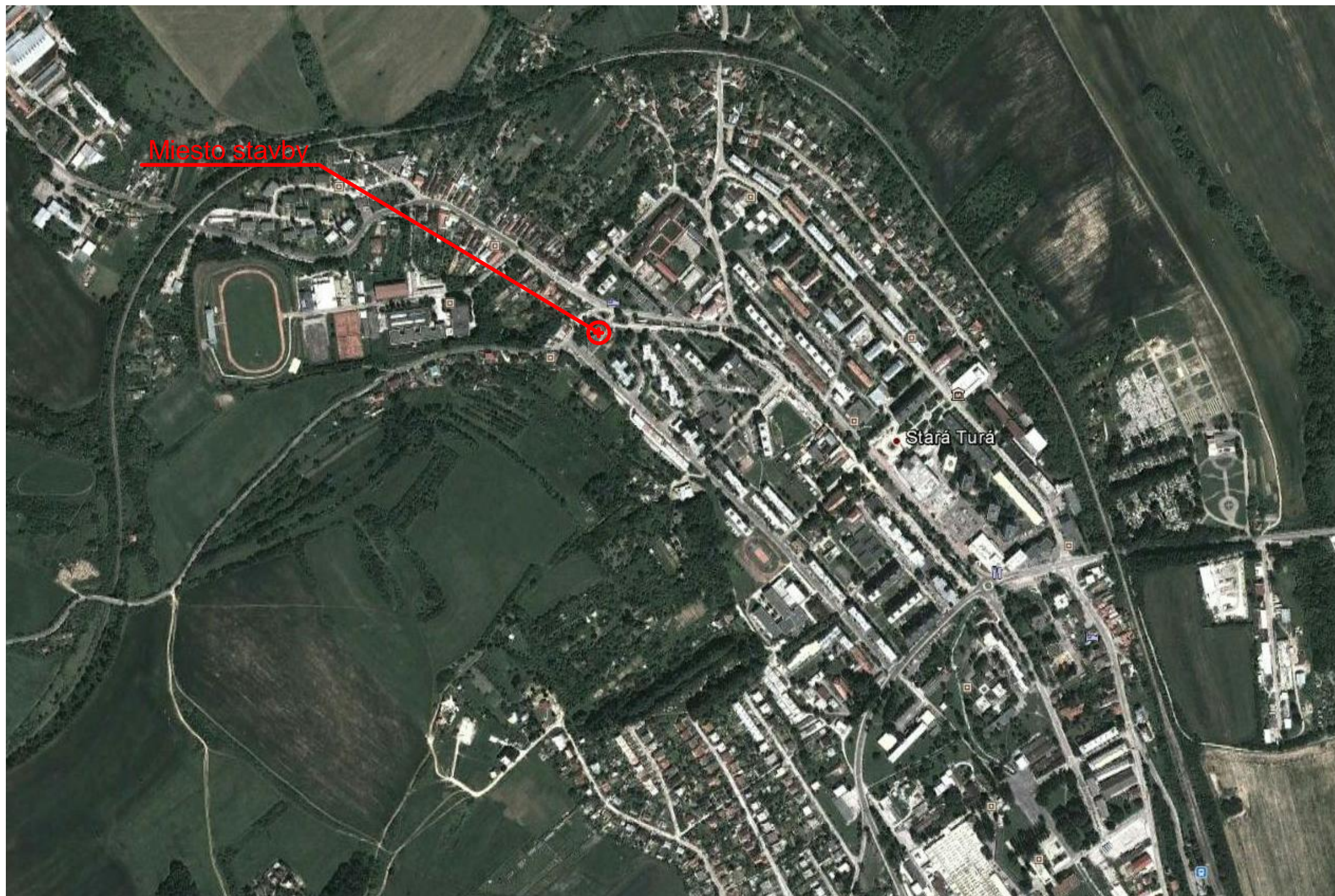
Mestský úrad Stará Turá

Nadstavba a prístavba Mestského úradu

Stará Turá

Architektonická štúdia 3

Číslo výkresu	00	Technická správa
Dátum	február 2013	
Autor	Projektant	Mierka
Zodpovedný projektant	Ing. Ľuboš BALAŽOVIČ	



www.donum.sk

 SPOL. S R. O.
 Čulenova 15, 915 01 Nové Mesto nad Váhom
 tel. / fax : +421 32 771 41 26
 donum@donum.sk

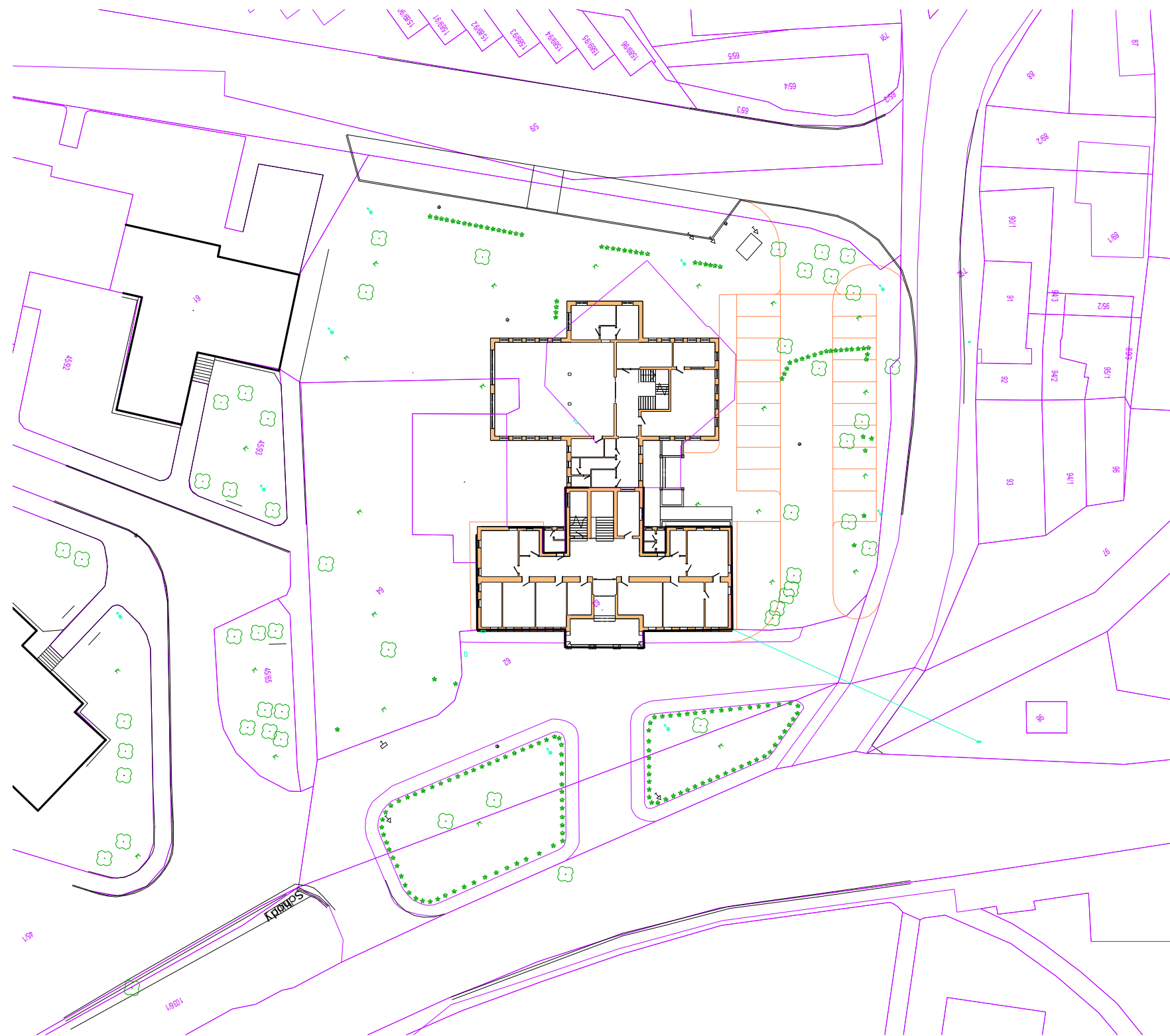
Mestský úrad Stará Turá

Nadstavba a prístavba Mestského úradu

Stará Turá

Architektonická štúdia 3

Číslo výkresu	01	Situácia širšie vzťahy
Dátum	február 2013	
Autor	Ing. Ľuboš BALAŽOVIČ	Mierka
Zodpovedný projektant	Ing. Ľuboš BALAŽOVIČ	





www.donum.sk

DONUM

 SPOL. S R. O.

Čulenova 15, 915 01 Nové Mesto nad Váhom
 tel. / fax : +421 32 771 41 26
 donum@donum.sk

Mestský úrad Stará Turá

Nadstavba a prístavba Mestského úradu

Stará Turá

Architektonická štúdia 3

Číslo výkresu	02	Situácia
Dátum	február 2013	
Autor	Ing. Ľuboš BALAŽOVIČ	Mierka 1 : 500
Zodpovedný projektant	Ing. Ľuboš BALAŽOVIČ	

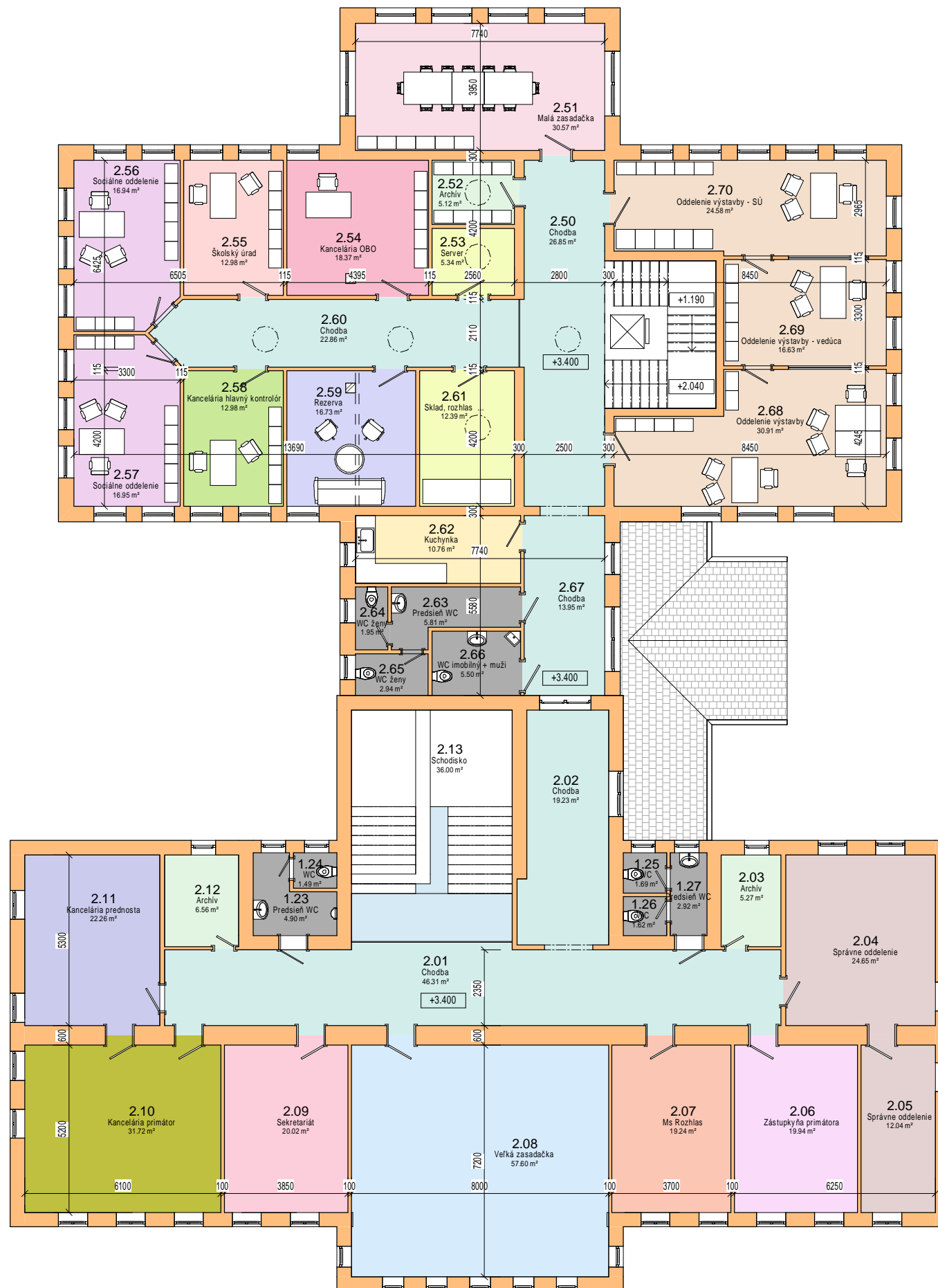


Č.m.	Názov	Plocha
1.50	Zádvrie	13.95 m ²
1.51	WC imobilný + muži	5.50 m ²
1.52	WC ženy	2.94 m ²
1.53	WC ženy	1.95 m ²
1.54	Kuchynka	7.87 m ²
1.55	Predsieň WC	5.81 m ²
1.56	Upratovačka	2.65 m ²
1.57	Chodba	19.05 m ²
1.58	Schodisko	15.85 m ²
1.59	Kancelária prvého kontaktu	47.92 m ²
1.60	Podkladňa	13.42 m ²
1.61	Matrika	18.47 m ²
1.62	Sklad	9.87 m ²
1.63	Zázemie sobášnej siene	17.11 m ²
1.64	Chodba	2.74 m ²
1.65	Sobášna sieň a zasadačka	146.85 m ²
		331.95 m ²

Č.m.	Názov	Plocha
1.01	Zádvrie	3.89 m ²
1.02	Archív	22.32 m ²
1.04	Finančné oddelenie	24.44 m ²
1.05	Finančné oddelenie	13.78 m ²
1.06	Finančné oddelenie	24.65 m ²
1.07	Sklad	5.27 m ²
1.08	Chodba	13.01 m ²
1.09	Schodisko	13.63 m ²
1.10	Chodba	10.20 m ²
1.11	Chodba	61.40 m ²
1.12	Archív	6.56 m ²
1.13	Správca siete	22.26 m ²
1.14	Majetkové oddelenie	12.22 m ²
1.15	Majetkové oddelenie	19.24 m ²
1.16	Organizačné oddelenie	18.20 m ²
1.17	Správa budovy	10.50 m ²
1.18	Predsieň WC	2.92 m ²
1.19	WC	1.69 m ²
1.20	WC	1.62 m ²
1.21	Predsieň WC	4.90 m ²
1.22	WC	1.49 m ²
1.23	Predsieň WC	4.90 m ²
1.24	WC	1.49 m ²
1.25	WC	1.69 m ²
1.26	WC	1.62 m ²
1.27	Predsieň WC	2.92 m ²
		306.79 m ²



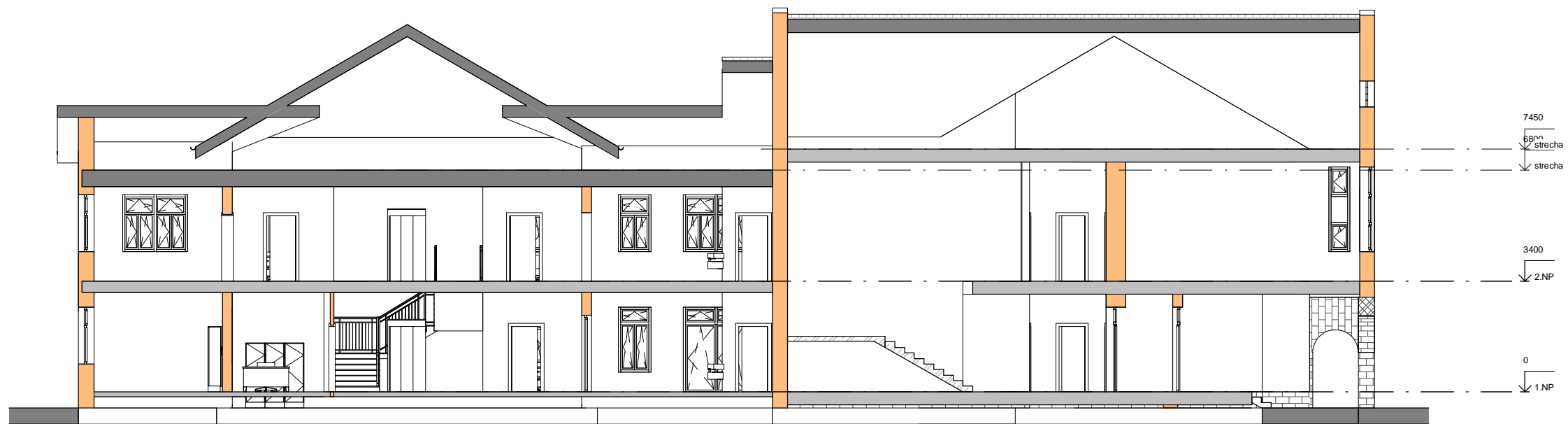
Autor Projektu: Ing. Ľuboš BALAŽOVIČ	Vypracoval: Ing. Ľuboš BALAŽOVIČ	
Investor: Mestský úrad Stará Turá		
Stavba: Nadstavba a prístavba Mestského úradu		
	Dátum: február 2013	Číslo výkresu: 03
Názov Výkresu: 1.N.P.	Mierka: 1 : 100	



Č.m.	Názov	Plocha
2.50	Chodba	26.85 m ²
2.51	Malá zasadačka	30.57 m ²
2.52	Archív	5.12 m ²
2.53	Server	5.34 m ²
2.54	Kancelária OBO	18.37 m ²
2.55	Školský úrad	12.98 m ²
2.56	Sociálne oddelenie	16.94 m ²
2.57	Sociálne oddelenie	16.95 m ²
2.58	Kancelária hlavný kontrolór	12.98 m ²
2.59	Rezerva	16.73 m ²
2.60	Chodba	22.86 m ²
2.61	Sklad, rozhlas ...	12.39 m ²
2.62	Kuchynka	10.76 m ²
2.63	Predsieň WC	5.81 m ²
2.64	WC ženy	1.95 m ²
2.65	WC ženy	2.94 m ²
2.66	WC imobilný + muži	5.50 m ²
2.67	Chodba	13.95 m ²
2.68	Oddelenie výstavby	30.91 m ²
2.69	Oddelenie výstavby - vedúca	16.63 m ²
2.70	Oddelenie výstavby - SÚ	24.58 m ²
		311.12 m ²

Č.m.	Názov	Plocha
1.62	Sklad	9.87 m ²
1.63	Zázemie sobášnej siene	17.11 m ²
1.64	Chodba	2.74 m ²
1.65	Sobášna sieň a zasadačka	146.85 m ²
2.01	Chodba	46.31 m ²
2.02	Chodba	19.23 m ²
2.03	Archív	5.27 m ²
2.04	Správne oddelenie	24.65 m ²
2.05	Správne oddelenie	12.04 m ²
2.06	Zástupkyňa primátora	19.94 m ²
2.07	Ms Rozhlas	19.24 m ²
2.08	Veľká zasadačka	57.60 m ²
2.09	Sekretariát	20.02 m ²
2.10	Kancelária primátor	31.72 m ²
2.11	Kancelária prednosta	22.26 m ²
2.12	Archív	6.56 m ²
2.13	Schodisko	36.00 m ²
		497.41 m ²

Autor Projektu: Ing. Ľuboš BALAŽOVIČ	Vypracoval: Ing. Ľuboš BALAŽOVIČ	
Investor: Mestský úrad Stará Turá		
Stavba: Nadstavba a prístavba Mestského úradu		
	Dátum: február 2013	Číslo výkresu: 04
Názov Výkresu: 2.N.P.	Mierka: 1 : 100	



Autor Projektu: Ing. Ľuboš BALAŽOVIČ	Vypracoval: Ing. Ľuboš BALAŽOVIČ	
Investor: Mestský úrad Stará Turá		
Stavba: Nadstavba a prístavba Mestského úradu		
	Dátum: február 2013	Číslo výkresu: 05
Názov Výkresu: Rezy	Mierka: 1 : 100	



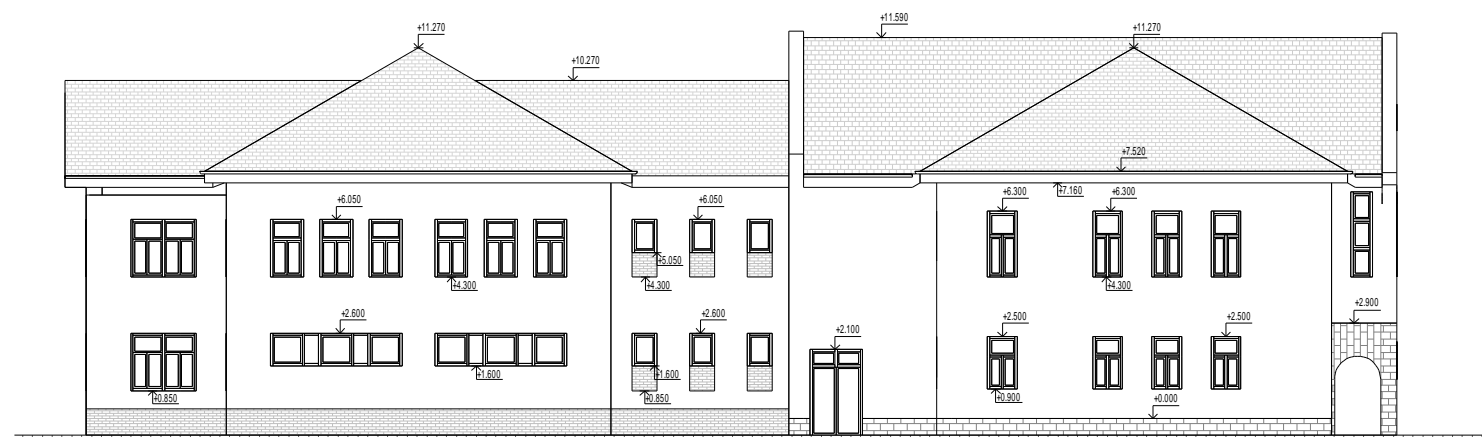
Pohľad bočný - pravý



Pohľad z dvora



Uličný pohľad



Pohľad bočný - ľavý



Autor Projektu: Ing. Ľuboš BALAZOVIC	Vypracoval: Ing. Ľuboš BALAZOVIC		
Miestny úrad Stará Turá			
Název výkresu: Nadstavba a prístavba Mestského úradu			
Dátum: február 2013		Číslo výkresu: 06	
Mierka: 1 : 100			
Název výkresu: Pohľady			



www.donum.sk

 SPOL. S R. O.
 Čulenova 15, 915 01 Nové Mesto nad Váhom
 tel. / fax : +421 32 771 41 26
 donum@donum.sk

Mestský úrad Stará Turá

Nadstavba a prístavba Mestského úradu

Stará Turá

Architektonická štúdia 3

Číslo výkresu	07	Vizualizácie 1
Dátum	február 2013	
Autor	Ing. Ľuboš BALAŽOVIČ	Mierka
Zodpovedný projektant	Ing. Ľuboš BALAŽOVIČ	



www.donum.sk

 SPOL. S R. O.
 Čulenova 15, 915 01 Nové Mesto nad Váhom
 tel. / fax : +421 32 771 41 26
 donum@donum.sk

Mestský úrad Stará Turá

Nadstavba a prístavba Mestského úradu

Stará Turá

Architektonická štúdia 3

Číslo výkresu	08	Vizualizácie 2
Dátum	február 2013	
Autor	Ing. Ľuboš BALAŽOVIČ	Mierka
Zodpovedný projektant	Ing. Ľuboš BALAŽOVIČ	