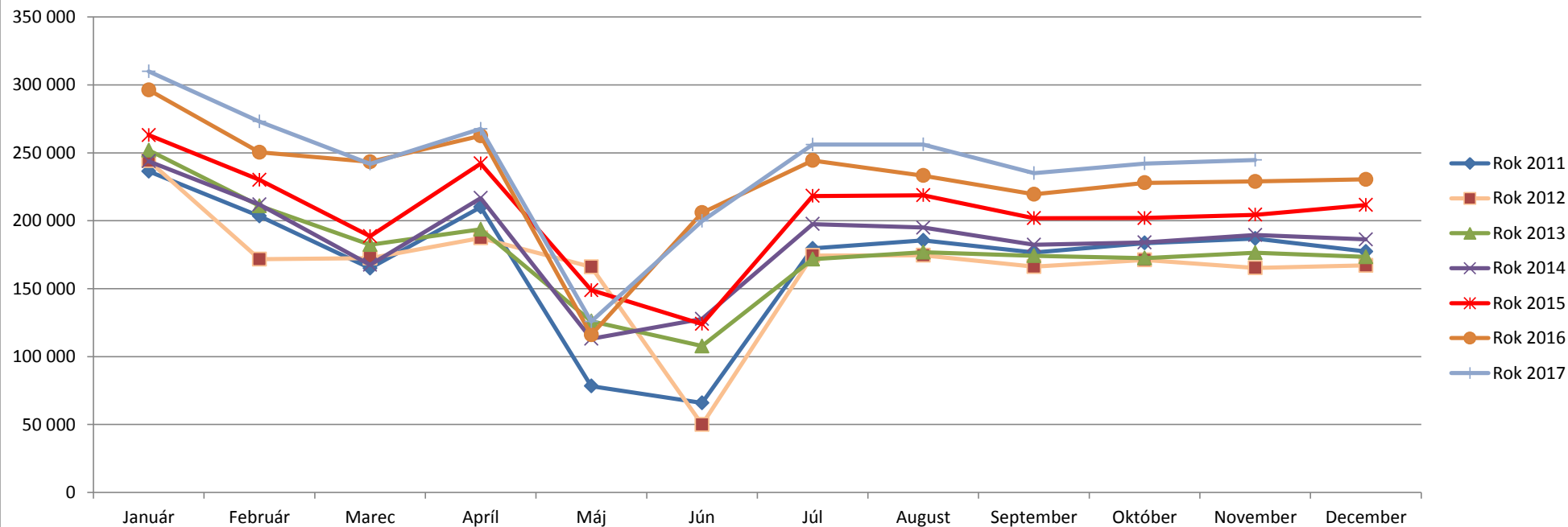


Vývoj príjmov z podielových daní v roku 2017 a porovnanie s rokom 2016

	Rok 2011	Rok 2012	Rok 2013	Rok 2014	Rok 2015	Rok 2016	Rok 2017	Rozdiel r.17-r.16	Kumulatív r. 2016	Kumulatív r. 2017	Rozdiel kumul.	Ind.17/16
Január	236 393	244 214	251 853	243 794	263 033	296 260	309 940	13 680	296 260	309 940	13 680	1,046
Február	203 351	171 702	210 950	211 977	230 036	250 372	273 019	22 647	546 632	582 959	36 327	1,090
Marec	165 102	172 541	182 347	167 516	188 629	243 286	241 950	-1 336	789 918	824 909	34 991	0,995
Apríl	210 041	187 344	193 697	216 649	242 091	262 444	267 627	5 183	1 052 362	1 092 536	40 174	1,020
Máj	78 308	165 987	126 078	113 159	148 865	115 971	125 849	9 878	1 168 333	1 218 385	50 052	1,085
Jún	65 908	50 034	107 767	127 671	123 986	205 911	199 794	-6 117	1 374 244	1 418 179	43 935	0,970
Júl	179 605	174 455	171 625	197 586	218 183	244 397	256 045	11 648	1 618 641	1 674 224	55 583	1,048
August	185 522	174 543	176 848	194 953	218 735	233 231	256 093	22 862	1 851 872	1 930 317	78 445	1,098
September	176 703	166 165	174 260	182 242	201 896	219 536	234 952	15 416	2 071 408	2 165 269	93 861	1,070
Október	183 551	171 126	172 521	183 976	201 951	227 919	242 133	14 214	2 299 327	2 407 402	108 075	1,062
November	186 846	165 288	176 445	189 448	204 386	228 910	244 712	15 802	2 528 237	2 652 114	123 877	1,069
December	177 363	167 109	173 383	186 216	211 560	230 446					--	
Spolu:	2 048 693	2 010 508	2 117 774	2 215 187	2 453 351	2 758 683	2 652 114	123 877				0,961
Dotácie na výpadok PD	129 770		0	0								
Spolu s dotáciou:	2 178 463	2 010 508	2 117 774	2 215 187	2 453 351	2 758 683	2 652 114	123 877				0,961



Vývoj príjmov z podielových daní v roku 2017 - porovnanie s plánom na rok 2017

	Rok 2011	Rok 2012	Rok 2013	Rok 2014	Rok 2015	Rok 2016	Rok 2017 /plánované hodnoty/	Rok 2017 skutočnosť	Rozdiel skutočnosť - plán	Kumulatív plán 2017	Kumulatív skutočnosť 2017	Rozdiel kumulatívov plánu a skutočnosti
Január	236 393	244 214	251 853	243 794	263 033	296 260	306 067	309 940	3 873	306 067	309 940	3 873
Február	203 351	171 702	210 950	211 977	230 036	250 372	258 660	273 019	14 359	564 727	582 959	18 232
Marec	165 102	172 541	182 347	167 516	188 629	243 286	251 339	241 950	-9 389	816 066	824 909	8 843
Apríl	210 041	187 344	193 697	216 649	242 091	262 444	271 131	267 627	-3 504	1 087 197	1 092 536	5 339
Máj	78 308	165 987	126 078	113 159	148 865	115 971	119 810	125 849	6 039	1 207 007	1 218 385	11 378
Jún	65 908	50 034	107 767	127 671	123 986	205 911	212 727	199 794	-12 933	1 419 734	1 418 179	-1 555
Júl	179 605	174 455	171 625	197 586	218 183	244 397	252 487	256 045	3 558	1 672 221	1 674 224	2 003
August	185 522	174 543	176 848	194 953	218 735	233 231	240 951	256 093	15 142	1 913 172	1 930 317	17 145
September	176 703	166 165	174 260	182 242	201 896	219 536	226 803	234 952	8 149	2 139 975	2 165 269	25 294
Október	183 551	171 126	172 521	183 976	201 951	227 919	235 463	242 133	6 670	2 375 438	2 407 402	31 964
November	186 846	165 288	176 445	189 448	204 386	228 910	236 487	244 712	8 225	2 611 925	2 652 114	40 189
December	177 363	167 109	173 383	186 216	211 560	230 446	238 075					--
Spolu:	2 048 693	2 010 508	2 117 774	2 215 187	2 453 351	2 758 683	2 850 000	2 652 114	40 189			
Dotácie na výpadok PD	129 770		0	0	0	0	0	0				
Spolu s dotáciou:	2 178 463	2 010 508	2 117 774	2 215 187	2 453 351	2 758 683	2 850 000	2 652 114	40 189			

Poznámka: v marcovom inkase podielových daní je zahrnutá aj čiastka doplatku z ročného zúčtovania vo výške 21.397 €